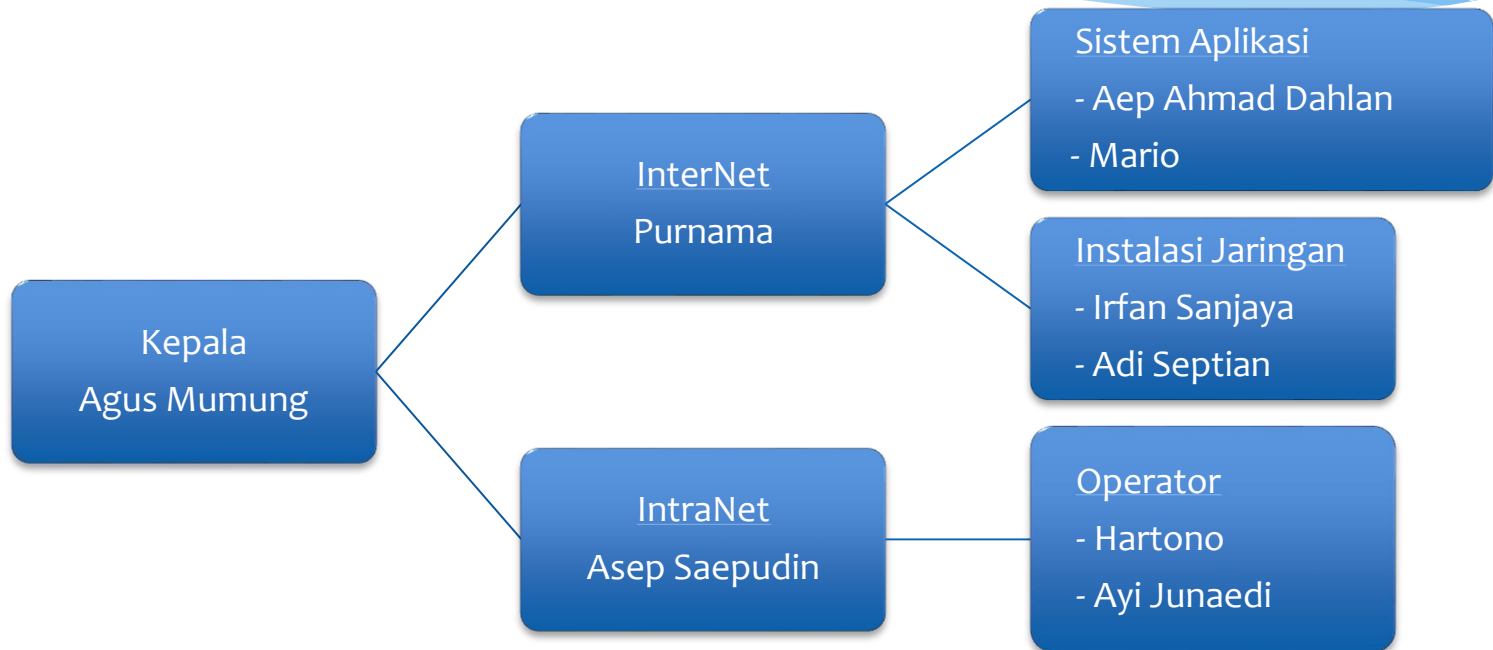


Bagian Administrasi Pengolahan Data

Universitas Islam Bandung

Organisasi

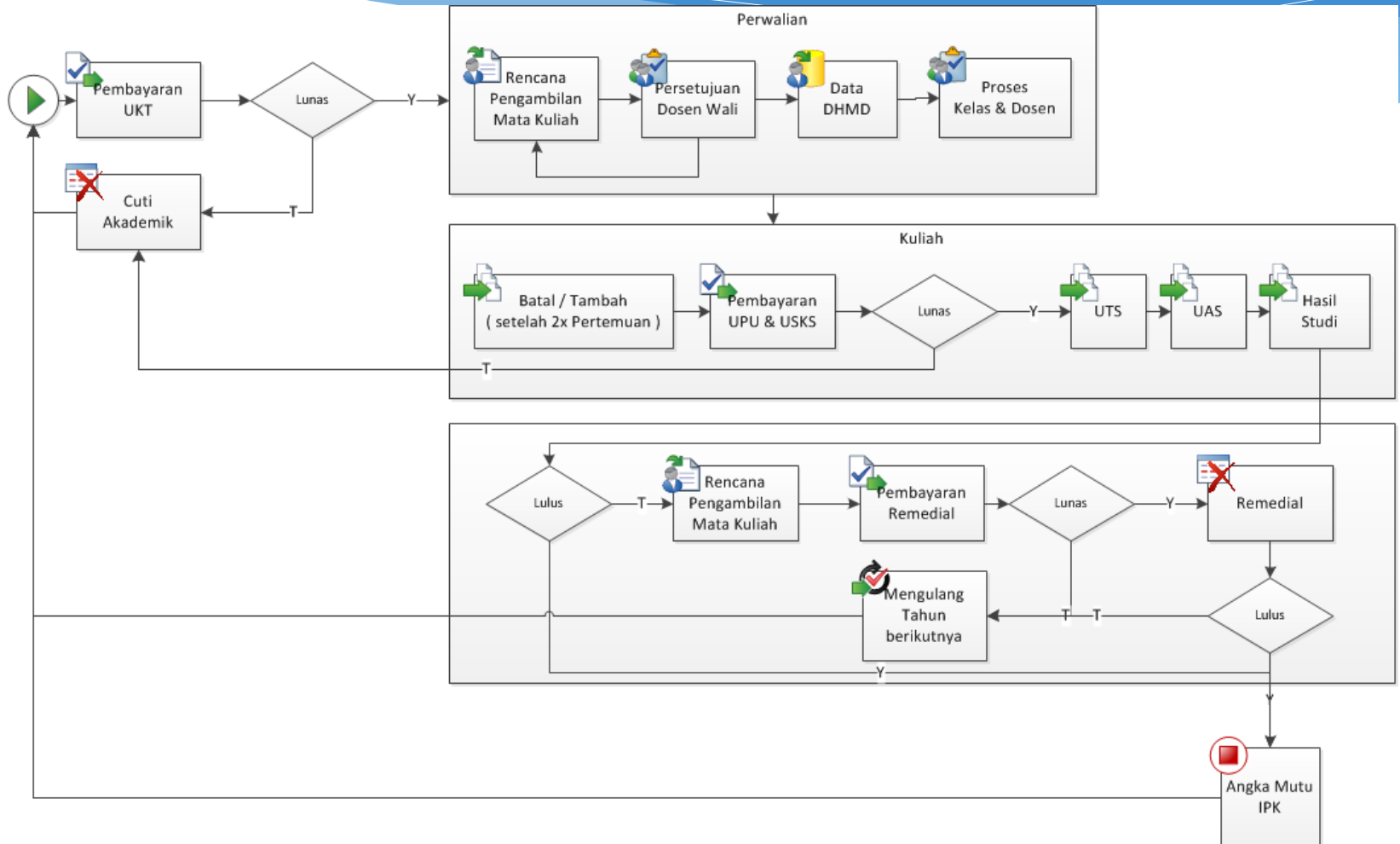


Update Data

- * view.unisba.ac.id
- * Lengkapi data
- * Default user=pass=NPM
 - * Segera ganti password
 - * Password akan digunakan untuk akses wifi & email (hanya jika password#NPM)
- * <nama pada waktu daftar PMB>@unisba.ac.id
- * Berlaku 1 Oktober 2015

The screenshot shows the UNISBA Student Information System (SIS) interface. The top navigation bar includes the UNISBA logo and the text 'SISTEM INFORMASI MAHASISWA UNIVERSITAS ISLAM BANDUNG'. The date 'Sabtu, 6 September 2015 09:53:51' is displayed in the top right corner. The main content area features a 'Pembayaran UPU, SKS, dan Praktikum Tahun Akademik 2015/2016' announcement with a 'Baca Selengkapnya' button. Below this is a 'BERITA DAN PENGUMUMAN TERBARU' section, followed by a 'Skema Perkuliahan' section containing a flowchart diagram.

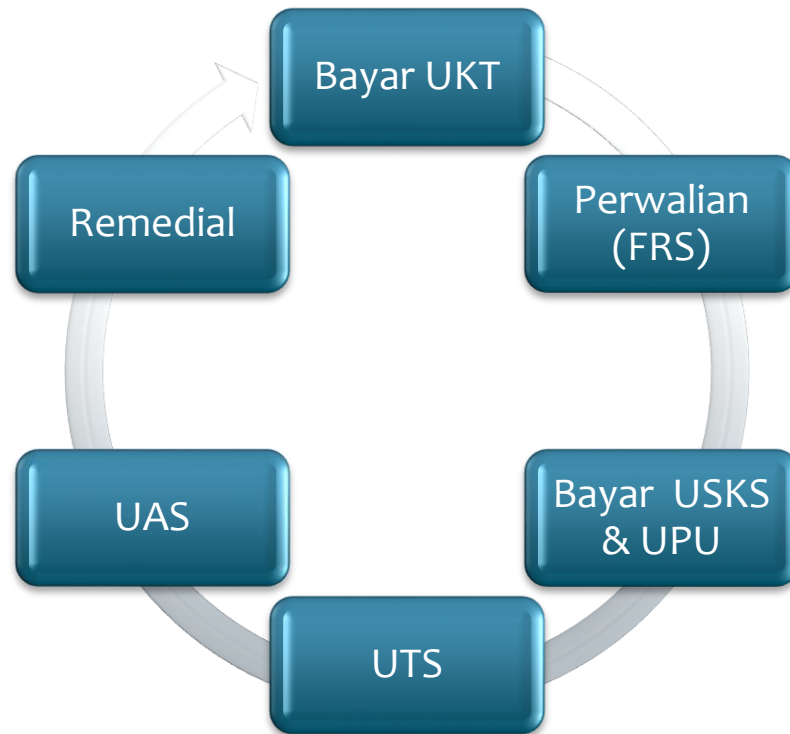
Siklus Kegiatan Administratif



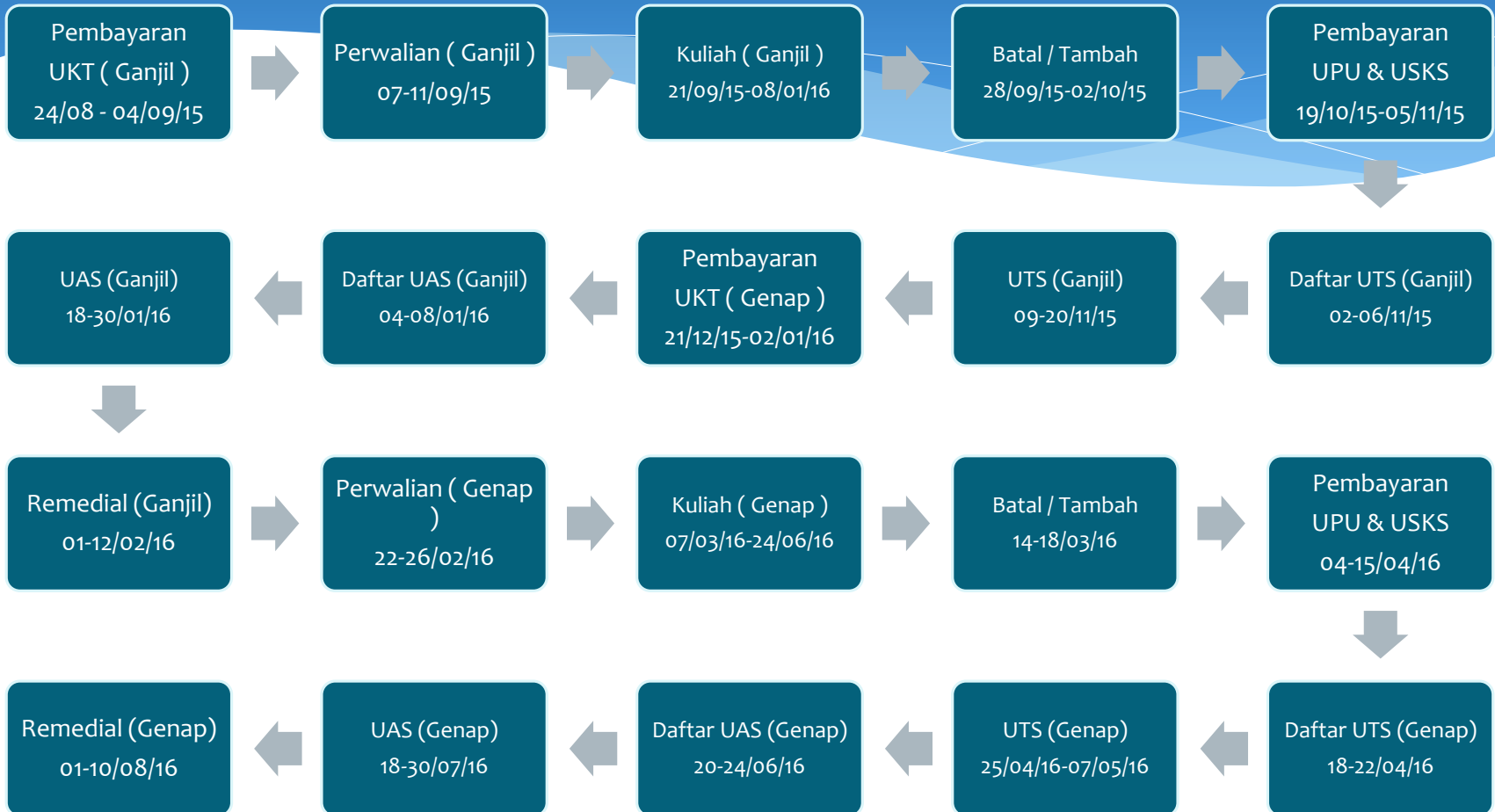
Jenis Pembayaran

- * **IPF/UPF** (Infaq Pengembangan Fakultas)
 - * Dilunasi pada saat Registrasi Mhs. Baru , hanya sekali selama menjadi mahasiswa
- * **IPU/UPU** (Infaq Pengembangan Universitas)
 - * Dilunasi pada semester ke-2, hanya satu kali selama menjadi mahasiswa)
- * **IKT/UKT** (Infaq Kuliah Tetap)
 - * Dibayarkan setiap semester menjelang Perwalian dan menjadi syarat untuk dapat mengikuti perwalian
- * **ISKS/USKS** (Infaq SKS)
 - * Dibayarkan sesuai dengan SKS yang diambil setiap semester
- * **ICA/UCA** (Infaq Cuti Akademik)
 - * Dibayarkan apabila akan melakukan Cuti Akademik

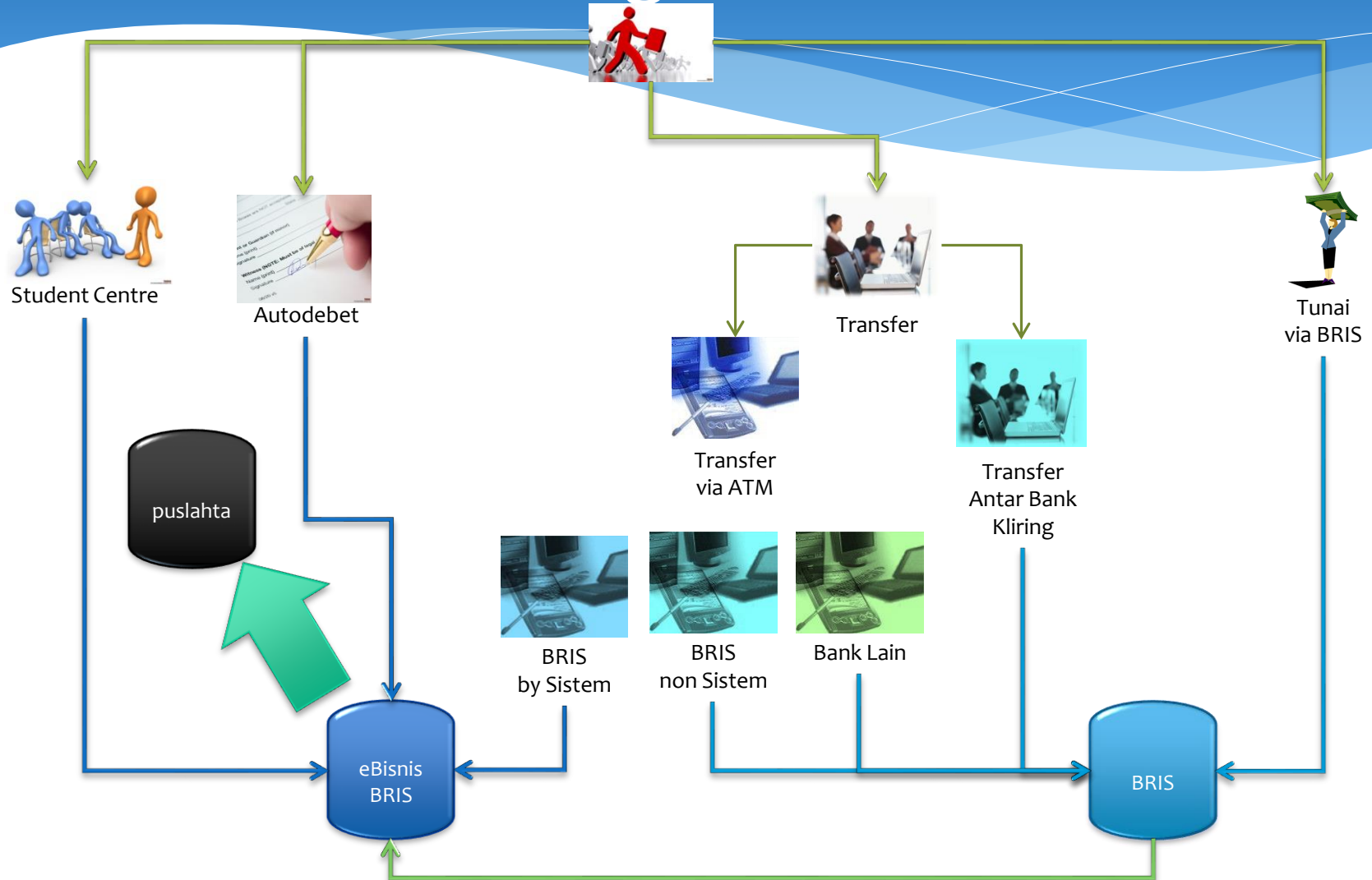
Scheme Kegiatan Administratif



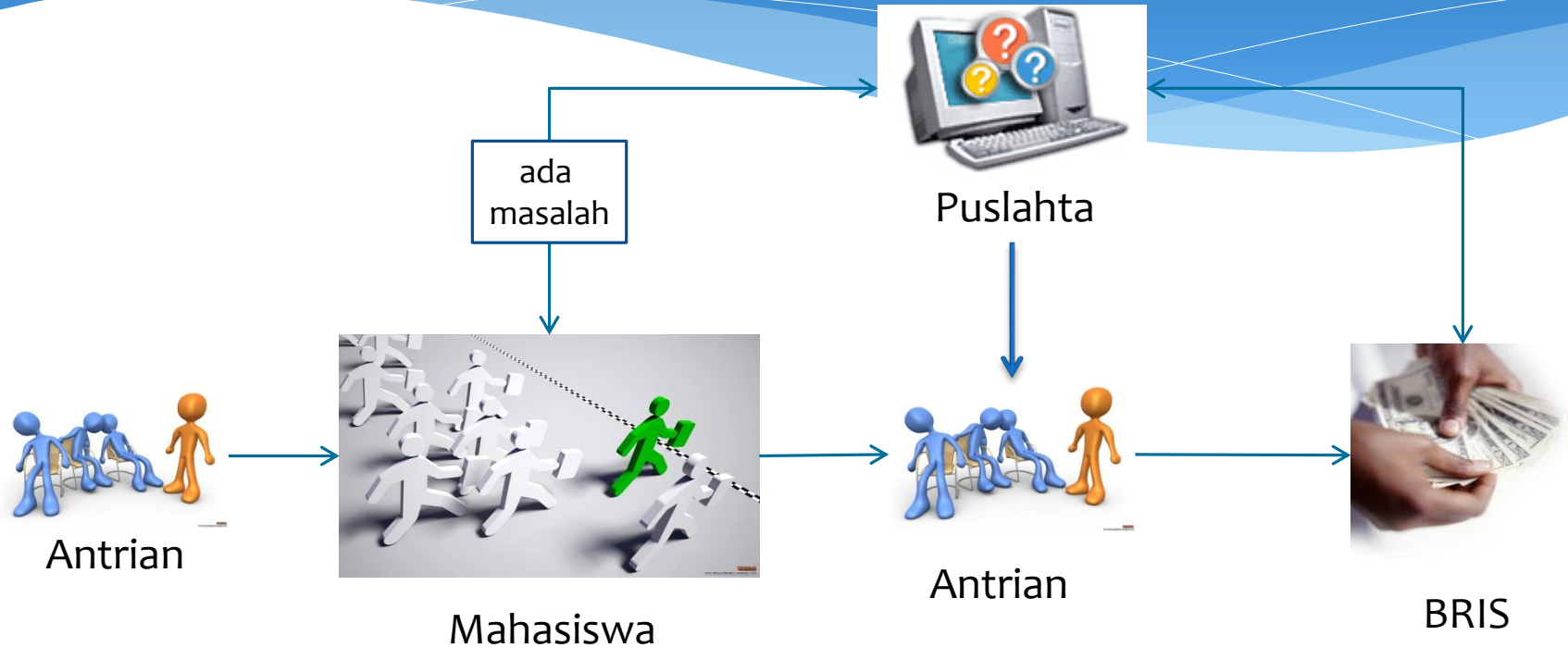
Scheme Pembayaran 2015



Model Pembayaran Uang Kuliah



Pembayaran tunai



Pembayaran melalui transfer



Transfer :

BRIS

Yayasan Unisba

1000 85 96 17

- ATM
- Giro
- dll

BRIS
unisba

- Validasi dana sudah masuk

Puslahta

- Salinan Pembayaran

Pembayaran Autodebet



BRIS

- Daftar



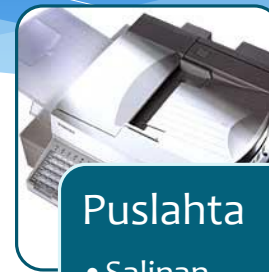
BRIS

- Autodebet
- Validasi



BRIS

- Send Data ke
Puslahta



Puslahta

- Salinan
Pembayaran

Scheme Cuti Akademik



Fakultas :
Mengisi Form Cuti Akademik (staff)
Hapus Data Perwalian (operator)

Rektorat / Bag. Akademik :
Menyerahkan Form. dari Fak.
Mendapatkan Form. Cuti
Akademik



Rektorat / Puslahta :
Menyerahkan Form. Cuti
Akademik dari Bag. Akademik
Membayar Uang Cuti Akademik

Scheme Retur Pembayaran



Mencetak Form Retur di
Puslahta

acc Bag. Keuangan
Yayasan



Mengambil Uang di Bank,
jangan lupa membawa
KTM